



Eiropas Reģionālās
attīstības fonds



Ieguldījums tavā nākotnē
Eiropas Reģionālās attīstības fonda un Latvijas valsts
finansēts Latvijas Nedzirdīgo savienības projekts

“LNS OTRĀS MĀJAS 2”
Starplika Nr.1



Eiropas Savienība

KO PAREDZĒTS IZDARĪT?

AIJA SANNIKOVA

2009. gada 30. aprīlī LNS prezidents A.Pavļins parakstīja līgumu par projekta „LNS – otrās mājas 2” realizēšanu. Projekta ilgums ir 24 mēneši. 85% (519 215,00 LVL) no projekta izmaksām sedz Eiropas Reģionālās attīstības fonds (ERAF), bet 15% (91 626,00 LVL) Latvijas valsts.

Projekta gaitā tiks izveidoti (uzcelti) un aprīkoti divi sociālās rehabilitācijas centri – Rīgā, Elvīras ielā 19 un Liepājā, 1905. gada ielā 35. Tas ļaus paplašināt sociālo pakalpojumu pieejamību personām ar dzirdes invaliditāti un personām ar prognozējamu dzirdes invaliditāti, uzlabosies valsts atbalsta sistēmas sociālo pakalpojumu kvalitāte un daudzveidība.

Projekts sniegs būtisku ieguldījumu dzirdes invalīdu sociālās atstumtības mazināšanā un veicinās viņu integrāciju darba tirgū.

Projektā strādā vairāki cilvēki: vispārējo vadību veic projekta vadītāja **A.Sannikova**, projekta finanšu jautājumus kārtos LNS grāmatvede **A.Kivleniece**, par projekta norises inženiertehnisko jomu atbild **A.Bogdanova**, projekta lietvedību veic LNS sekretāre **S.Ķikure**, projekta juridiskos jautājumus kārtos SIA „Jaunmājas”.

Sociālās rehabilitācijas centra izveide Rīgā paredz, ka pie jau esošās LNS administratīvās ēkas Elvīras ielā 19 uz neapbūvēta zemes gabala tiks uzcelta trīsstāvu piebūve un tā būs tieši savienota ar esošo apbūvi. Kopējā jaunuzceļamās piebūves platība apmēram 400 m², bet plānojams telpu skaits – 25. Ēkas komunikācijas paredz pilnīgu savienojumu ar pilsētas komunikāciju tīklu, vides pieejamības nodrošināšanu (*lifts, durvju aillas, tualetes*) cilvēkiem ar īpašām vajadzībām.

Atbilstoši teritorijas labiekārtošanas nosacījumiem projektēšanas darba uzdevumā ietilpst autostāvvietu, ceļu un lauku-

mu, sadzīves atkritumu konteineru vietas ierīkošana, kopā 484 m² platībā. Visa teritorija ap uzbūvēto piebūvi tiks apzaļumota un gājēju un braucēju ērtībām noklāta ar bruģakmeni.

Sociālās rehabilitācijas centra izveide Liepājā notiks uz Latvijas Nedzirdīgo savienības īpašumā esošās 383 m² zemes. 2010.gadā tur uzbūvēs divstāvu ēku apmēram 240 m² platībā (ar autostāvvietu). Tajā būs izveidotas un projekta gaitā aprīkotas 17 telpas. Ēkas apsildīšana notiks, izmantojot zemes siltumsūkni. Ēkas plānojums nodrošinās vides pieejamību cilvēkiem ar īpašām vajadzībām. Ap uzcelto ēku tiks sakārtota nožogota teritorija.

Abas uzceltās ēkas 2011.gadā tiks aprīkotas ar mūsdienīgu biroja tehniku un mēbelēm. Tas dos iespēju realizēt sociālās rehabilitācijas pasākumus dzirdes invalīdiem videi draudzīgos un estētiski un funkcionāli kvalitatīvos apstākļos.▲



INTERVIJA AR PROJEKTA VADĪTĀJU AIJU SANNIKOVU

notiek būvprojektēšanas iepirkums.

□ **Kas notiks tālāk un kad LNS iecerētās jaunās „otras mājas” – sociālās rehabilitācijas centri pilnīgā gatavībā nonāks to darbinieku un apmeklētāju rīcībā?**

Projekts „LNS – otrās mājas 2” pilnībā tiks realizēts 2011.gada aprīlī. Taču visā projektēšanas, būvniecības un aprīkošanas laikā projekta komanda gaida LNS biedru ierosinājumus par vislabāko risinājumu projekta realizācijā.

Sociālās rehabilitācijas centru **atklāšana varētu notikt 2011. gada aprīlī**

(informācija par to būs LNS mājaslapā www.lns.lv un laikrakstā „Kopsolī”).

Visi interesenti tiks aicināti piedalīties centru atvēršanas svētkos.

□ **Kā jūs kā projekta vadītāja vērtējat šīs lielās ieceres rezultātu – ietekmi uz nedzirdīgo kopienas dzīvi?**

Projekta aktualitāti nosaka tas, ka tikai 10% invalīdu Latvijā ir atraduši darbu, ap 50% nedzirdīgo darba tirgū nav pieprasīti. Profesionālās izglītības sistēma dzirdes invalīdus apmācīt nav gatava, darba tirgus piedāvājums neefektīvs un nepieejams.

Sociālās rehabilitācijas pakalpojumu klāsts, reģionālais pārklājums, apjoms un finansējums nedzirdīgajiem katastrofāli neapmierinošs,

infrastruktūra – novecojusi.

Projekts sniegs būtisku ieguldījumu sociālo pakalpojumu pieejamībā un nodrošināšanā, izveidojot tieši vārdzirdīgajiem un nedzirdīgajiem invalīdiem piemērotas telpas.

□ **Ko vēlaties pateikt ļaudīm, kas strādā projekta realizācijā, un tiem, kuri ar cerībām gaida savas mājas gatavas esam?**

Visā projektēšanas, būvniecības un telpu aprīkošanas laikā projekta komanda gaida LNS biedru aktīvu interesi un līdzdalību, lai mēs kopīgi atrastu labāko variantu.

Priekšlikumus var nosūtīt elektroniski uz e-pastu lns@lns.lv vai griezties personīgi LNS birojā Elvīras ielā 19, Rīgā darba dienās. ▲

□ **Lūdzu, pastāstiet, kā risinās projekta realizācija tā sākumposmā!**

Šajā laikā no 2009.gada aprīļa līdz jūlija vidum ir sagatavoti un apstiprināti Centrālajā Finanšu un līgumu aģentūrā (*turpmāk CFLA*) Grozījumi projekta norisē (*laikā, finansēšanā*) un precizēts jaunizveidojamo sociālās rehabilitācijas centru apraksts, izstrādāti detalizēti projekta norises plāni (vadības, finanšu, publicitātes u.c.), izveidota projekta lietvedības sistēma, veikts juridisko pakalpojumu iepirkums un šobrīd

GALVENĀS DARBĪBAS UN SASNIEDZAMIE REZULTĀTI

I. 2009. gada aprīlis – jūnijs:

Līguma noslēgšana ar sadarbības iestādi – Centrālo finanšu un līgumu aģentūru; projekta vadības un finanšu sistēmu izstrāde, iepirkumu organizēšana juridiskiem pakalpojumiem, publicitātes pasākumu nodrošināšana.

II. 2009. gada jūlijs – decembris

Būvniecības uzsākšana: tehniskie sagatavošanas darbi. Būvprojektu iepirkuma procedūra.

Būvuzraudzības un publicitātes standu iepirkums.

III. 2009. gada janvāris – 2010. gada decembris

Būvniecības darbu norise Rīgā un Liepājā.

IV. 2011. gada janvāris

Objektu nodošana ekspluatācijā un nostiprinājums Zemesgrāmatā.

Aprīkojuma iepirkums.

V. 2011. gada februāris – marts

Sociālās rehabilitācijas centru iekārtošana

VI. 2011. gada aprīlis

Telpu nodošana to lietotāju rīcībā. Projekta nobeigums.

Novēlēsīm šī lielā plāna realizētajiem veiksmīgus rezultātus visos darba posmos!

KAD SAPNIS PAR MĀJĀM SĀK PIEPILDĪTIES



GUNDEGA PAŅKO, LIEPĀJAS BIEDRĪBAS PRIEKŠSĒDĒTĀJA

Mums, liepājniekiem, tas ir sens sapnis – būt kādreiz pašiem savās mājās. Tādu mums nekad nav bijis. No pašiem biedrības pirmsākumiem esam ik pa laikam pārcēlušies no vienām telpām uz citām, mitinājušies dažādās ēkās pilsētā, ko mums atvēlējusi pašvaldība. Jau saskaitīt grūti, cik to bijis. Pavisam vienpadsmit!

Sobrīd arī aizņemam telpas, kas ir privatizētas, un to īpašnieks mūs var izlikt, kad vien viņam ienāks prātā. Tā kā šis Eiropas atbalsts mūsu projektam ir ļoti, ļoti laikā – gaidīts un patiesi nepieciešams.

Paldies LNS vadībai, ka atrada iespēju savlaicīgi iegādāt zemi Liepājā, 1905. gada ielā 35, kur tagad drīz vien sāksies jaunā rehabilitācijas kompleksa celtniecība, lai pēc tam iekārtotu arī mūsu reģionālās biedrības centru.

Varu teikt, mūsu biedri jaunu un savu māju godam pelnījuši, jo nekad – neesam stāvējuši malā no notikumiem mūsu

savienībā, klātesot lielākos un mazākos pasākumos savu iespēju robežās. Arī jaunieši to jūt, tāpēc iesaistās mūsu biedrībā, piedalās pašdarbībā, sporta pasākumos.

Mēs esam nodibinājuši labus kontaktus arī ar pilsētas Sociālo dienestu un saņemam atbalstu, kad un kā tas iespējams, savukārt kuplinot ar pašdarbību pilsētā notiekošās masu

izdarīt tā, kā tas paredzēts un nepieciešams?

Tā iznāk, ka mums ir divas lielas saistītas vēlēšanās – ātrāk tikt savās jaunajās mājās un spēt labi paveikt nacionālajā programmā izvirzītos lielos uzdevumus. Ne velti saka, savā mājā pat sienas palīdz. Uz to cerēsim. Novēlu arī visiem pārējiem kolēģiem spēku, izturību līdz veiksmīgiem galarezultātiem.

Visus gaidīsim ar sālsmaizi mūsu jaunajās mājās, teiksim, pēc pāris gadiem. Bet pagaidām gan



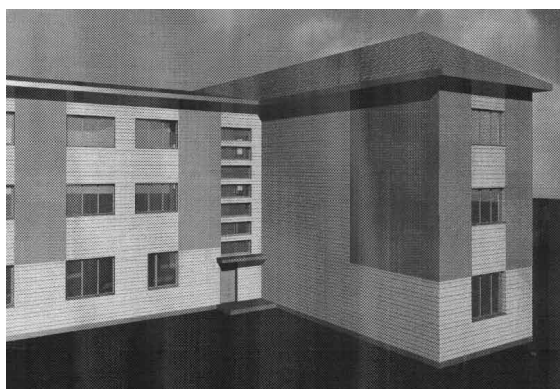
Liepājnieki gaida savas mājas

Foto: No Liepājas biedrības arhīva

aktivitātes. Jāatzīst, patlaban lielākās rūpes sagādā jaunā projekta “Klusuma pasaule” uzsākšana – tik daudz papīru, atskaišu tur būs jāaizpilda. Par darbu nebaidos, bet vai tas papīru kaudzēs nenoslīks, vai pietiks laika un spēka visu

minētajā vietā putekļus dzēnā Liepājas vējš. Laikam gaida, lai varētu papurināt nākamos celtniekus – saraujiet, mājas mums vajadzīgas. Ļoti!

Paldies Eiropas Savienībai, kas to saprata un nolēma atbalstīt šo LNS ieceri. ▲



Tā varētu izskatīties piebūve
Elvīras ielā 19, Rīgā.



Zemesgabala
plāns Liepājā

Zemesgabala
izvietojums
kvartālā (Liepājā)

